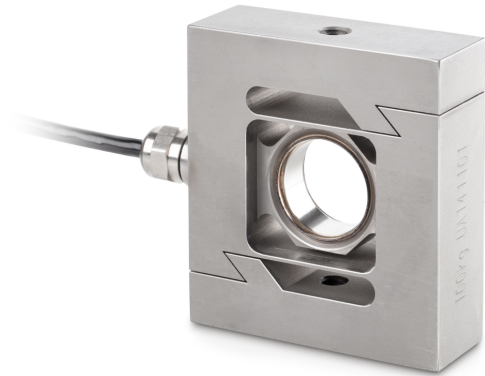


# KERN CS 250-3P2

# KERN

"S"-Wäge-/Kraftmesszelle aus rostfreiem Stahl



Abmessungen (B×T×H)	92×86×50 mm
Material	Stahl, rostfrei
Kabellänge	6 m
Montage - Krafteinleitung	Gewindebohrung M 12
Montage - Kraftausleitung	Gewindebohrung M 12

## Funktionen

IP-Schutz - Kompletgerät	IP68
--------------------------	------

## Umgebungsbedingungen

Verwendungstemperatur [Min]	-10 °C
Verwendungstemperatur [Max]	40 °C
Umgebungstemperatur [Min] (°C)	-35 °C
Umgebungstemperatur [Max] (°C)	65 °C
Lagertemperatur [Min]	-40 °C
Lagertemperatur [Max]	70 °C

## Verpackung & Versand

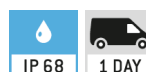
Lieferzeit	1 d
Abmessungen Verpackung (B×T×H)	200×180×55 mm
Nettogewicht	0,96 kg
Versandart	Paketdienst
Nettogewicht ca.	1,00 kg
Bruttogewicht ca.	1,2 kg
Versandgewicht	1,072 kg

## Dienstleistungen

Artikelnummer für DAkkS-Kalibrierung (Zugkraft)	963-163V
Artikelnummer für DAkkS Kalibrierung (Druckkraft)	963-263V
Artikelnummer für DAkkS Kalibrierung (Zugkraft/Druckkraft)	963-363V

## Piktogramme

### STANDARD



### OPTION



## Kategorie

Marke	Sauter
Produktkategorie	Messzelle
Produktgruppe	Wäge-/Kraftmesszelle
Produktfamilie	CS P2

## Messsystem

Wägebereich [Max]	250 kg
Wägezellen-Verbindung	4-Leiter
Wägezelle OIML-Klasse	C3
Wägezelle - Auflösung (eichfähig)	3000 e
Wägezelle - Kennwert - Nominal	2 mV/V
Wägezelle - Y-Wert	12000
Wägezelle - Kombiniertes Fehler	0,023%
Wägezelle - Totlast [Min] (%)	0%
Messanwendungen	Kraft Masse
Wägezelle - Eingangswiderstand - Nominal	350 Ω
Wägezelle - Ausgangswiderstand - nominal	355 Ω
Wägezelle - Isolationswiderstand - [Min]	5000 MΩ
Messbereich Kraft [Max] (N)	2,5 kN
Kraftrichtungen	Zug Druck

## Zulassung

CE Zeichen	✓
------------	---

## Bauform

Bauform	S-Zelle
---------	---------